

ケーブルブッシュ(コードストップ)

RoHS

難燃



納期 Delivery



ココが特長

電源コードをパネルに固定・保護するコードストップ

- 電源コードをシャーシやパネルの通線穴に固定し、引張りやねじれから保護するブッシングです。
- 平型コード用と丸型ケーブル用があります。
- コードストップ取付専用工具KT-1を使用すると取付作業が楽になります。

出荷日

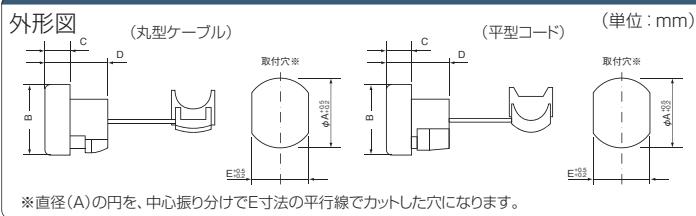
1~10パック	翌日(当日)
11パック~	都度見積

当日出荷は、17時までに都度お申し付けください。

在庫品

仕様

材質	66ナイロン UL94V-2
使用温度範囲	-40℃~85℃
色	黒



注文例

型式	バック入り数
SR-5R1	100P



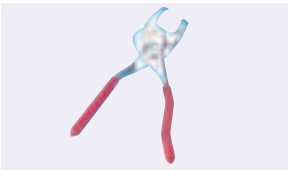
1パック 100個入

※2011年カタログ販売品で仕様変更になっています。
SR-7R1-100P、SR-7R3-100P: ケーブルラップ部が丸型ケーブル仕様になっています。

商品番号 タイプ	ケーブル サイズ	ケーブル タイプ	適合電線 ケーブル上り外径	A	B	C	D	E	取付パネル 板厚F	取付工具	重量 (g/個)	規格	標準単価		
													1~4/パック	5~9/パック	10~29/パック
SR	F21-100P F23-100P F31-100P F41-100P F51-100P F53-100P	平型 コード	2.3×4.5	9.5	10.36	3.98	10.3	8.7	0.5~1.6	KT-1 0本ページ参照	0.5	UL	¥720	¥640	¥570
			2.8×5.3												
			2.3×4.5	9.5	10.50	4.57	10.3	8.7	1.8~3.2						
			2.8×5.3												
			3.0×5.6	11.0	11.58	4.94	10.3	9.9	1.0~1.6						
			3.0×7.1												
	3.8×7.6	12.7	13.42	4.12	10.3	11.8	0.5~1.6								
	5×10.4														
	5×10.4	14.3	15.66	6.44	15.2	13.2	0.5~1.6								
	5×10.4														
	5R1-100P 5R2-100P 6W2-100P 6P1-100P 6P3-100P 6R1-100P 6R3-100P 7R1-100P 7R3-100P 8R3-100P	丸型 ケーブル	φ6.2-φ7.4	12.7	14.28	4.17	11.0	11.5	0.5~1.6	KT-1 0本ページ参照	1.0	—	¥900	¥810	¥720
			φ6.2-φ7.4												
			φ7.6	12.7	13.08	4.62	11.0	11.8	1.8~2.3						
			φ7.4-φ8.2												
φ7.4-φ8.2			15.9	16.28	6.14	14.8	14.0	0.5~1.6							
φ7.4-φ8.2															
φ8.2-φ9.2			15.9	16.05	5.82	14.8	14.0	0.5~1.6							
φ8.2-φ9.2															
φ8.2-φ9.2	15.9	16.31	6.06	14.8	14.0	1.9~3.2									
φ8.2-φ9.2															
φ9.4	19.0	19.92	7.80	19.0	16.5	0.5~1.6									
φ9.4															
φ9.4	19.0	20.03	8.06	19.0	16.5	1.9~3.2									
φ9.4															
φ12-φ15.2	22.2	22.63	8.86	20.6	21.3	1.9~3.2	0.8	—	¥1,280	¥1,150	¥1,020				

※ケーブルの硬さによって、取付けがゆるい事があります。テープや収縮チューブで調整することができます。

コードストップ取付工具



ココが特長

コードストップの取付作業を楽にする専用工具

- コードストップをパネルに取り付けるための専用工具です。取り付け作業が容易になります。
- 支点のネジを取り外し、コードストップはさみ口のサイズを変更できます。※支点のネジを取り外す際に、バネが飛び出すことがありますのでご注意ください。
- ラックの噛み合わせ位置の変更(4段階)によって0~33mmまで開口部長さが調節できます。



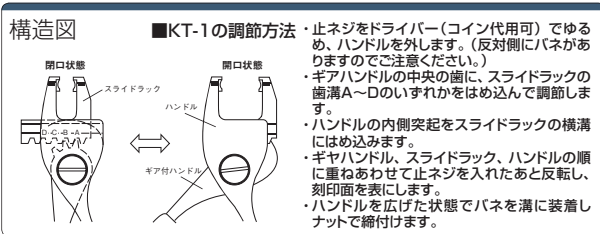
納期 Delivery

出荷日

1~3個	翌日(当日)
4個~	都度見積

当日出荷は、17時までに都度お申し付けください。

在庫品



開口長さ調節要領

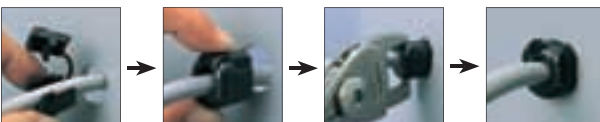
スライドラック 噛み合わせ位置(※)	開口長さ(mm)
A	0~14
B	7~21
C	13~27
D	20~33

※ギヤ付ハンドルの中央のギヤと噛み合うスライドラックの目盛を示します。



商品番号	標準単価	スライド単価	重量 (g)
	1~9個	10~29個	
KT-1	¥3,700	¥3,330	270

コードストップの取付方法



1. ケーブルにコードストップをはめ込みます。
2. ストレインリリーフでケーブルを固定し、取り付け穴をはめ込みます。
3. 専用取付工具を使用すれば作業が容易になります。
4. パネルにしっかりと固定されます。



注文例

型式	KT-1
----	------

結束部品

結束部品

結束バンド

結束バンド
固定具

ケーブル
グラウンド

ケーブル
ブッシュ

ケーブル
クリップ

配線固定
ステッカー

工業用テープ